

ФИНАНСОВАЯ УСТОЙЧИВОСТЬ ПРЕДПРИЯТИЯ Financial stability of the enterprise

Д. В. Мартьянов, студент

О. А. Рущицкая, доктор экономических наук, доцент

Уральский государственный аграрный университет

(Екатеринбург, ул. Карла Либкнехта, 42)

Рецензент: Т. И. Кружкова, кандидат исторических наук, доцент

Аннотация

Стабильность компании в сфере финансов зависит от их состояния, распределения и применения. Только эти ресурсы способны обеспечить процесс развития компании одновременно с приростом доходов и собственных средств, сохраняя платежную способность и кредитоспособность и удерживая оптимальную степень риска. Формирование финансовой устойчивости происходит в процессе всей производственно-хозяйственной деятельности компании, являясь важным элементом общей устойчивости организации.

Статья посвящена рассмотрению показателей финансовой устойчивости с позиции управления ею.

Ключевые слова: финансовая устойчивость, собственные оборотные средства, типы финансовой устойчивости, показатели финансовой устойчивости.

Summary

The financial stability of an enterprise is the state of its financial resources, their distribution and use, which ensure the development of the company based on the growth of profits and capital while maintaining solvency and creditworthiness in conditions of an acceptable level of risk. Therefore, financial stability is formed in the process of all production and economic activities and is the main component of the overall stability of the enterprise.

The article is devoted to the consideration of indicators of financial stability from the point of view of its management.

Keywords: financial stability, own working capital, types of financial stability, indicators of financial stability.

Вопросы оценки устойчивости финансов организации выступает очень важной и актуальной для любой компании [5].

Сегодня условием выживания и основой устойчивого состояния организации выступает стабильность его финансов. Когда организация обладает финансовой устойчивостью, платежеспособностью, то она будет иметь преимущества для получения кредитных средств, привлечения инвестиций, легче будет выбрать поставщиков и подобрать квалифицированные кадры. В этой связи целью исследований стал анализ финансовой устойчивости предприятия ООО «Кондитер-Сервис» и разработка рекомендаций по ее укреплению.

Задачами исследования стали:

- характеристика предприятия;
- анализ экономических показателей деятельности предприятия;
- разработка рекомендаций по повышению эффективности финансовой деятельности предприятия.

Финансовая устойчивость зависит от степени обеспеченности собственными оборотными средствами. Она дает возможность определить уровень хозяйственного риска, связанного с формированием структуры капитала, а соответственно и дальнейшую стратегию предприятия. Наиболее обобщающими характеристиками состояния финансов выступают показатели финансовой устойчивости и платежеспособности. Тип финансовой устойчивости зависит от соотношения величины запасов и источников их формирования, а также суммы затрат. В целях эффективного развития предприятия важное значение имеет расчет относительных показателей финансовой устойчивости предприятия. Для этого используется система показателей [1, с. 88].

Объектом исследования является предприятие ООО «Кондитер-Сервис». Исследуемое предприятие, как пекарня с магазином, была основана в 1999г. государственным унитарным предприятием Свердловской области «Птицефабрика «Свердловская»» для обеспечения нужд сотрудников птицефабрики в свежем хлебе и прочими кондитерскими изделиями.

Ассортимент предприятия «Кондитер-Сервис» включает:

- мучные кулинарные изделия;
- мучные кондитерские изделия;
- хлебобулочные изделия;
- горячие и холодные напитки.

В последние годы в агропромышленном производстве активно используется вторсырье. Из отходов вторичного сырья готовят полуфабрикаты, которые добавляют в тесто при изготовлении новой продукции. Данная технология способствует улучшению потребительских свойств некоторых видов хлеба.

Информационной базой для проведения анализа являются данные бухгалтерской и внутренней отчетности ООО «Кондитер-Сервис».

Для определения финансовой устойчивости ООО «Кондитер-Сервис» был проведен анализ абсолютных показателей (табл. 1) и относительных (табл. 2).

Таблица 1

**Абсолютные показатели финансовой устойчивости предприятия
ООО «Кондитер-Сервис» за период 2019 – 2020гг., тыс. руб.**

Показатель	На начало периода	На конец периода	Изменение
Наличие собственных оборотных средств, СОС	5590	6679	1089
Наличие собственных и долгосрочных заемных источников формирования запасов и затрат, СДС	5590	6679	1089
Общая величина основных источников формирования запасов и затрат, ЗС	5590	6679	1089
Общая величина запасов и затрат, Z	573	681	108
Излишек (+) или недостаток (-) собственных оборотных средств, ±Есос	5017	5998	981
Излишек (+) или недостаток (-) собственных и долгосрочных заемных источников формирования запасов и затрат, ±Е сдс	5017	5998	981
Излишек (+) или недостаток (-) общей величины источников формирования запасов и затрат, ±Е зс	5017	5998	981

Из таблицы видно, что $\pm E_{сос} > 0$, $\pm E_{сдс} > 0$, $\pm E_{зс} > 0$.

**Относительные показатели финансовой устойчивости предприятия
ООО «Кондитер-Сервис» за период 2019 – 2020гг.**

Коэффициенты	На начало периода	На конец периода	Изменение
Автономии, К1	0,8	0,8	-0,01
Финансовой зависимости К2	0,7	1,2	0,5
Текущей задолженности К3	0,17	0,18	0,01
Долгосрочной финансовой независимости К4	0,83	0,82	-0,01
Соотношения заемных и собственных средств, К5	0,20	0,22	0,02
Покрытия долгов собственными средствами, К6	4,90	4,50	-0,40
Имобилизации, К7	0,6	0,44	-0,12
Маневренности, К8	0,6	0,63	0,06
Обеспеченности собственными средствами, К9	0,70	0,74	0,04
Обеспеченности запасов собственными источниками финансирования, К10	9,76	9,81	0,05

Рассчитанные показатели позволяют сделать следующие выводы.

Размер собственных оборотных средств предприятия ООО «Кондитер-Сервис» увеличивается. Долгосрочные пассивы у предприятия ООО «Кондитер-Сервис» отсутствуют. Размер запасов растет. Но как на начало периода, так и на его конец, сумма запасов существенно меньше размера собственных оборотных средств предприятия ООО «Кондитер-Сервис». В результате наблюдается излишек источников формирования запасов. На конец 2020г. наблюдается излишек собственных оборотных средств в размере 53 5998 тыс. р. Для данного типа финансовой устойчивости характерно, что покрытие запасов происходит за счет собственных оборотных средств, т.е. организация не находится в зависимости от внешних источников кредитования.

Для наглядности построим график (рис. 1), в котором отразим соответствие относительных показателей финансовой устойчивости ООО «Кондитер-Сервис» нормативным.

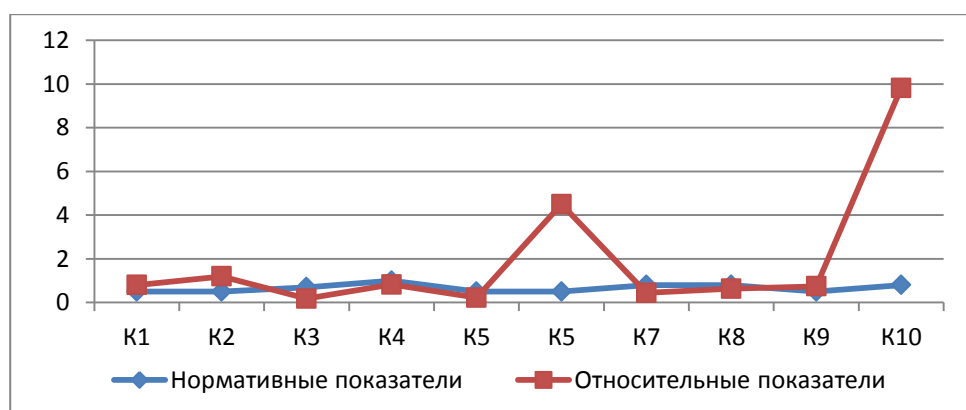


Рис. 1. Относительные показатели финансовой устойчивости ООО «Кондитер-Сервис»

Из рис. 1 видно, относительные показатели не соответствуют нормативным, но, вследствие достаточного количества собственных оборотных средств, организация не зависит от внешних источников финансирования.

Таким образом, в целях дальнейшего укрепления финансовой устойчивости предприятия ООО «Кондитер-Сервис» рекомендуется:

- развитие производственно-торговой деятельности;
- переоборудование производства и выпуск новых видов продукции;
- оптимизация дебиторской задолженности;
- оптимизация денежных средств, их эффективное использование;
- оптимизация производственных запасов.

Библиографический список

1. *Галимов Ш. Ш.* Управление финансовой устойчивостью малых предприятий: дисс.... к.э.н.; СПФА. СПб, 2015. 342 с.
2. *Гизитдинова Ф. Ф., Руцицкая О. А.* Совершенствование системы менеджмента организации в период кризиса // Молодежь и наука. 2017. № 4. С. 88-99.
3. *Банк С. В., Тараскина А. В.* Система показателей комплексного анализа финансового состояния хозяйствующего субъекта. // Экономический анализ: теория и практика. 2017. № 4. С. 56-62.
4. *Киперман Г.* Оценка финансовой устойчивости коммерческой организации // Финансовая газета. Региональный выпуск. 2015. № 7. С. 112-116.
5. *Лапуста М. Г.* Оптимизация финансового состояния организации [Электронный ресурс]. Режим доступа: [http:// www.elitarium.ru](http://www.elitarium.ru).